

## >> Todo para una mayor funcionalidad en las fábricas

La nueva versión 4.85 de Maintteam de Adbraitage, para la gestión del mantenimiento de fábricas, destaca por su facilidad de uso. Está pensada para dar solución a su trabajo complejo como: calibraciones, informes, gráficos, almacenes, rutas y para dar mayor funcionalidad a sus usuarios. Esta solución permite el trabajo en equipo y la gestión en tiempo real, además de poder realizar las funciones básicas de elaboración de los partes de averías, preventivos y correctivos. Además dispone de herramientas que realizan análisis tanto de órdenes de fabricación, así como de consumo de materiales, personal, producciones, productos o paros. Pero la principal característica de esta solución es su posibilidad de capturar información en tiempo real, tratarla para determinar el estado de la planta e informar a las personas adecuadas para que estas den solución a los posibles problemas o situaciones que requieren atención inmediata ayudando a la toma de decisiones rápidas. Además permite una mayor eficiencia a las máquinas industriales pudiendo así obtener mayores beneficios.

Tel. 93 474 96 00

Internet: [www.adbraitage.com](http://www.adbraitage.com)



## >> Pequeño ordenador que incorpora y posibilita múltiples tareas digitales

Un nuevo ordenador portátil ha comenzado a ser comercializado en España. La nueva Palm m500 es un asistente personal pensado para todas aquellas personas que necesitan gestionar información, estén donde estén. Su peso es tan sólo de 113 gramos y su diseño ergonómico mide 11,4x7,9x1 cm. Su conector universal Palm8 (TM) junto con la ranura para tarjetas estandarizadas Secure Digital/MultiMediaCard ofrecen una solución completa para todas las necesidades de expansión como el soporte para protección de datos. Por lo tanto este ordenador, a la vez que permite tareas muy personalizadas, como examinar y editar hojas de cálculo o documentos, también posibilita tareas digitales multimedia como visionar libros electrónicos, videoclips o fotografías al admitir periféricos incorporables y reproductores MP3. Este ordenador viene dotado del software Palm Mobile Connectivity, el cual permite enviar y recibir correo electrónico y mensajes SMS o entrar en Internet con su tecnología Web Clipping, la cual incor-



por funciones avanzadas de seguridad para navegar por la red.  
Tel. 91 703 71 00

Correo-e: [susana@compumarket.es](mailto:susana@compumarket.es)

Internet: [www.compumarket.es](http://www.compumarket.es)

## >> Novedoso sistema de terminales para la gestión de almacenes

La empresa murciana Ingeniería Almudí, dispone de un novedoso sistema de gestión automática de almacenes. Denominado SAGA, consta de una infraestructura de radiofrecuencia en el interior de la nave y una serie de terminales móviles con códigos de barras y dotados de comunicación por radiofrecuencia para los empleados. Estos terminales están conectados en tiempo real con la base de datos central. Al disponer de un pequeño escáner controlan mediante el código de barras del fabricante el producto y se puede proceder a darle entrada. Si un producto no tiene código de barras, se puede localizar a través de la base de datos. Si es un producto nuevo se puede asignar un código nuevo desde la terminal. Todo ello facilita al operario la ubicación de los distintos productos dentro del almacén, al reconocer rápidamente la mercancía entrante. Para las salidas de los productos, partiendo de la hoja de pedido, el sistema proporciona al operario la ubicación donde se encuentra la mercancía, de forma de que se pueda optimizar la ruta dentro del almacén y minimizar el tiempo que conlleva la búsqueda. Una vez recogido, el escáner lo reconocerá y se confirmará en la hoja de ruta de pedido que aparece en el terminal quedando registrado en la base de datos en tiempo real, con lo que inmediatamente se dispondría de la información de la disponibilidad en stock.

Tel. 96 835 08 21

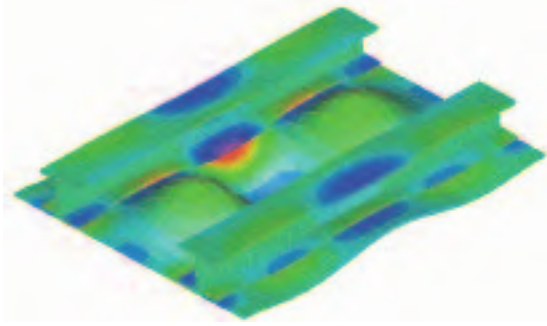
Correo-e: [ingenieria@almudi.com](mailto:ingenieria@almudi.com)

Internet: [www.almudi.com](http://www.almudi.com)



## >> Desarrollos de ingeniería para aplicaciones diversas

Aunque la actividad de la empresa Lidax se enmarca principalmente en los campos aeronáutico, espacial y científico también realiza diseño y desarrollos de ingeniería para aplicaciones diversas. Abarca los campos de diseño mecánico de estructuras y mecanismos; análisis estructural; diseño de dispositivos de des-



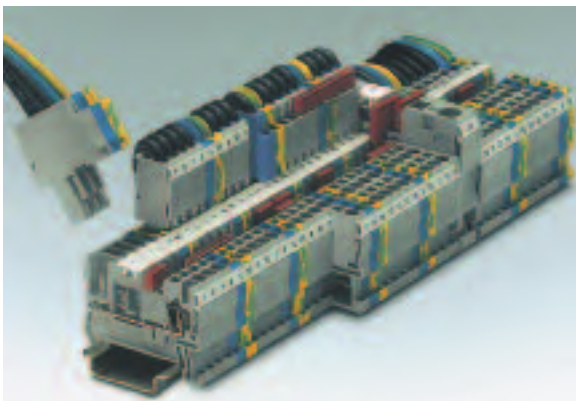
plazamientos lineales y rotativos o compuestos de varios ejes de desplazamiento; consultoría y desarrollos completos de estructura y mecanismos incluyendo su diseño, fabricación, integración y ensayos. Todo ello se hace estableciendo una colaboración estrecha con sus clientes. Trabajan con programas de software avanzado para eliminar posibles errores. Su experiencia profesional pasa por haber abordado el diseño de mecanismos para diversas aplicaciones: como mecanismos espaciales, unidades moto-reductoras para aplicación espacial, hexápodos, sistemas de movimiento para altas energías, aplicaciones de vacío o actuadores y mesas de desplazamiento para ensayos de alta precisión. El diseño de su hexápodo fue galardonado con el 2º Concurso Manuel Lallana a la Tecnología y el Ingenio Industrial del Colegio Oficial de Ingenieros Técnicos industriales de Madrid.

Tel. 91 678 08 05

Internet: [www.lidax.com](http://www.lidax.com)

### >> Borne de resorte con conexión enchufable

Phoenix Contact presenta para su familia de bornes de resorte ST una solución con conector ST-Combi. Con este sistema de conexiones, el montaje se convierte en modular, flexible y rápido. Una de las características más significativas de la familia ST-Combi es el contacto enchufable. Con una capacidad de 24 A y 500 V se puede conectar la corriente nominal de un conductor de 2,5 mm a un borne de sólo 5,2 mm de espesor. Esto hace que sea uno de los sistemas de conexión más potentes del mercado. Además, el punto de conexión tanto en los bornes como en el conector están protegidos contra contacto accidental. En los bornes de base y conectores enchufables se han utilizado los resortes de tamaño reducido de la serie ST, lo que optimiza el espacio de con-



xió. Así, los conductores de 2,5 mm de sección nominal pueden conectarse con o sin punteras. En este sistema de conexión se han integrado todas las propiedades de la serie de bornes de resorte ST. Gracias a la estructura de los puentes, es posible combinar distintas familias de la serie ST. Así resulta irrelevante si el cableado es convencional o enchufable. Por otro lado también se pueden utilizar los puentes en el conector. Este mismo concepto universal hace que una señalización precisa se pueda colocar en el centro del borne, lo que se traduce en un ahorro de tiempo en el montaje. Tel. 985 791 636

Corre-e: [info@phoenixcontact.es](mailto:info@phoenixcontact.es)

Internet: [www.phoenixcontact.es](http://www.phoenixcontact.es)

### >> Módems pensados para trabajar con datos facilitados por autómatas

Una amplia gama de módems telefónicos de altas prestaciones, especialmente pensados para trabajar en ambientes industriales y en aplicaciones de automatización han sido presentados por la firma AFEI. Toda la gama es de dimensiones reducidas para ser montados en carril Din. Su velocidad de transmisión es de 33,6 kb/s, y su modulación de señal compatible desde V21 a V34. Dispone de contacto digital que permite, cuando se establece comunicación, enviar una señal digital al autómata para que éste inicie el envío de datos. De esta forma es posible utilizar cualquier PLC sin necesidad de que disponga de comandos para la gestión del módem. Dispone de cables de conexión estándar para la mayoría de modelos de autómatas.



También esta empresa ha presentado su nueva carpeta de productos donde se recogen las especificaciones y ventajas técnicas de las tres gamas de sus productos: Microcontroladores para la automatización de procesos industriales, control y mando del alumbrado público y detectores de aislamientos para aplicaciones de usos médicos.

Tel. 93 446 30 50

Correo-e: [afei@afeisa.es](mailto:afei@afeisa.es)

Internet: [www.afeisa.es](http://www.afeisa.es)

### >> Satélites de órbita baja para localización de vehículos

Con la llegada del verano comienza, en las distintas comunidades autónomas, la preocupación por los incendios forestales. La consejería de Medio Ambiente de Madrid va a utilizar el sistema Orbcomm para la localización de sus recursos humanos y técnicos en situaciones de emergencia, y gestionarlos de manera eficaz cuando se produzcan situaciones de emergencias en los incendios. Al permitir conocer la situación exacta de los vehículos, mediante un pequeño comunicador se les puede alejar de las