

especialmente bien adaptado a la embutición en varias etapas. La versión 2004 de Pan-Stamp 2G está disponible en las plataformas Windows, Unix, y también en las versiones Linux certificadas por los fabricantes.

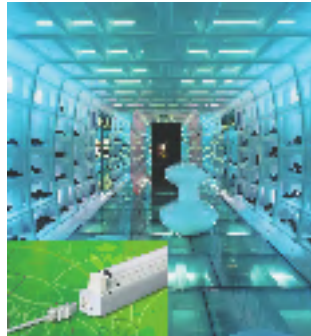
Tel. 94 480 47 60

Correo-e: fanton@esi-iberica.com

Internet: <http://www.esi-group.com/>

## >> Conexión eléctrica de dimensiones mínimas y máxima potencia

Las necesidades del mercado se dirigen cada vez más hacia espacios reducidos: los componentes eléctricos son cada día más pequeños, al igual que los equipos finales. Wieland Electric se adecúa a estas exigencias con la creación de Gesis Mini: la conexión eléctrica enchufable de dimensiones reducidas. Para Gesis Mini, los espacios estrechos no son un problema: todo es enchufable,



incluso en los lugares más inaccesibles y estrechos, como una estantería o fachada, lo que le hace especialmente indicado para su aplicación en locales comerciales y recintos feriales. Pequeño en sus dimensiones, pero potente en sus prestaciones, está pensado para una alimentación de 250 V, y se acopla perfectamente a las necesidades de conexión de las luminarias integradas en estanterías, cada vez más frecuentes en los locales comerciales. A pesar de su tamaño, ofrece todas las prestaciones y ventajas del sistema de instalación Gesis: una cuantas vueltas del destornillador y la conexión está lista con un gran ahorro de tiempo. Una ventaja más: las modificaciones en la instalación pueden realizarse de una manera rápida y sencilla.

Tel. 93 252 38 21

## >> Transmisor apto para fluidos con altas temperaturas

El nuevo Sitrans P300 de Siemens, con caja de acero inoxidable y célula de medida frontal a ras, es fácil de limpiar y esterilizar. El transmisor es apto para fluidos con hasta 200 °C, y dispone de todo tipo de variantes sanitarias de conexión. Sitrans P300 mide con precisión y estabilidad a largo plazo. El error de medida es menor a un 0,075 %, con una deriva a largo plazo de sólo un 0,25 % en cinco años. El transmisor Sitrans P300 se maneja y ajusta *in situ* con ayuda de un display y tres teclas. Extensas funciones de diagnóstico y simulación simplifican la puesta en marcha de circuitos de medida y evitan paradas en la planta. El nuevo transmisor de presión se parametriza con el *software* Simatic PDM a través de la interfaz Hart o Profibus PA integrada.

Tel: 91 514 81 23

Correo-e: [laura.merino@siemens.com](mailto:laura.merino@siemens.com)

Internet: [www.siemens.es](http://www.siemens.es)



## Tecnología robótica para instalar fibra

Cytnet España, compañía especializada en el despliegue de fibra óptica a través de la red de alcantarillado, prevé desplegar en cinco años 1.500 kilómetros de fibra para los operadores y ayuntamientos, lo que supone una cifra de negocio entorno a 60 millones de euros en 2010. Su tecnología robótica le permite ejecutar las instalaciones sin obras ni abrir zanjas en la vía pública. Esta empresa aprovecha las redes de saneamiento que existen, lo que permite llegar a lugares de difícil acceso como los cascos históricos. La profundidad a que se encuentra el alcantarillado garantiza, además, la seguridad de las instalaciones. Mediante robots es capaz de desplegar fibra en plazos muy inferiores a los convencionales.

## Certificado de Gestión Ambiental

Rayet Construcción acaba de obtener la concesión del Certificado de Gestión Ambiental y el derecho de uso de la marca AENOR de Gestión Ambiental. Esta empresa, originaria de Guadalajara, se convierte así en la primera constructora en esta provincia en obtener esta marca que certifica la implantación de un sistema eficaz de gestión medioambiental y su compromiso con la preservación del entorno. Esta empresa mantiene un estricto seguimiento de los procesos en cada uno de los departamentos y sectores de la empresa. Entre ello cabe destacar el control de residuos, ruidos, emisiones, vertidos y control de consumos. Rayet, en sus quince años de existencia, ha ejecutado más de 300 proyectos, y en la actualidad cuenta con 300 trabajadores.

## Alianza estratégica

Fujitsu y Software AG han anunciado una alianza estratégica con el objetivo de desarrollar, comercializar y vender conjuntamente una plataforma que ayudará a sus clientes a mejorar sus procesos de negocio y aumentar la visibilidad de su información contando con una infraestructura líder para una arquitectura orientada a servicios. Ésta es una metodología organizativa y de diseño, basada en estándares, cuyo objetivo es rediseñar sistemas y aplicaciones de negocio para, de esta manera, alinearlos con los procesos funcionales de la organización. Actualmente, Software AG ya ofrece *Inters-tage Business process manager*, la solución de gestión de procesos de negocio de Fujitsu, incluida dentro de su catálogo de productos.