

MEDIO AMBIENTE



Impuestos para un planeta más limpio

Si se lleva a cabo el anuncio de su gobierno, los neozelandeses serán los primeros ciudadanos del mundo que tendrán que pagar un impuesto, 1,65 euros semanales, por el consumo de electricidad, petróleo y gas. El objetivo del gobierno es que estas energías contaminantes resulten más caras que las limpias, como la hidráulica, eólica o solar, y ayudar de esta forma a frenar el cambio climático. Las autoridades estiman que este impuesto encarecerá en un 6 % el coste de la energía en los hogares y en un 9 % el de las empresas. También estiman que con este impuesto se recaudarán 204 millones de euros, pero que esto no gravará la economía de los ciudadanos al introducir otros cambios fiscales.

Instalaciones para la obtención de hidrógeno

El parque tecnológico Walqa de Huesca acogerá en 2007 unas instalaciones experimentales para la generación de hidrógeno con energías renovables. El Consejero de Industria, Comercio y Turismo de Aragón, Arturo Aliaga, lo anunció en la reunión de la Fundación para el Desarrollo de las Nuevas Tecnologías del Hidrógeno en Aragón. Éstas contarán con tres aerogeneradores y placas fotovoltaicas de diferentes tecnologías distribuidos por el perímetro del parque para no entorpecer las actividades de las otras empresas. Gracias a su electricidad se producirá hidrógeno a partir de agua. La inversión superará los cuatro millones de euros. La fundación está constituida por treinta empresas e instituciones.

Polémica por la exportación de mercurio

Grupos ecologistas han pedido a sus respectivos gobiernos que respeten su compromiso de prohibir la exportación de mercurio antes de 2011 y que almacenen los excedentes de modo controlado dentro de la UE, ya que algunos países (Reino Unido, Alemania y Polonia) quieren retrasar la fecha de dicha prohibición hasta que no se tomen medidas que regulen el comercio internacional. Se ha demostrado que el mercurio se desplaza a largas distancias por la atmósfera y contamina los alimentos de Europa y del mundo hasta un nivel que supone serios riesgos para la salud humana. Entre 3 y 15 millones de europeos están al límite de la exposición a mercurio recomendada, y muchos ya sobrepasan un nivel aceptable de exposición al metilmercurio. La UE ya ha retrasado en tres años la propuesta de la presidencia luxemburguesa de acabar con las exportaciones en 2008.

peraturas del frío escandinavo, de -30°C . Irudek es el distribuidor de este casco en España

Tel.: 94 369 26 17

Correo-e: irudek@irudek.com

Internet: www.irudek.com y www.scottssafety.com

>> Sinard incorpora una nueva mordaza para vigas

Esta empresa, fabricante de elementos de fijación rápida, ha ampliado su gama de productos, con la incorporación de una nueva mordaza para vigas, fabricada en acero. Se trata de un elemento de sujeción para vigas y perfiles metálicos de hasta 16 mm de espesor, que permite la fijación con varillas roscadas hasta métrica 10. Tiene multitud de aplicaciones, ya que se puede combinar con distintos elementos, según las necesidades del instalador, como brida de nylon o grapas para tubo rígido. Esta nueva pieza se presenta en acabado anticorrosivo Sinard, revestimiento compuesto de láminas de zinc y aluminio, donde destaca su alta resistencia a la corrosión (hasta 500 horas en la cámara de niebla salina). La nueva sujeción conserva todas las ventajas de los elementos de fijación rápida Sinard: un rápido montaje, sin necesidad de taladrar la estructura, con lo que se garantiza un trabajo seguro y cómodo para el instalador. La incorporación de esta pieza ampliará las posibilidades de combinación de distintos elementos, con lo que se da respuesta a cualquier necesidad. Los campos de aplicación de los elementos de fijación rápida son múltiples: electricidad, climatización, fijación de falsos techos y aislamientos.

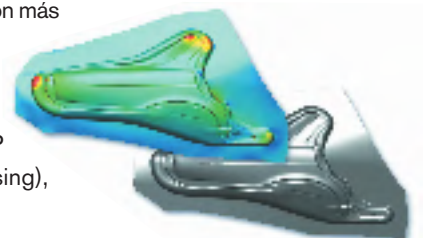
Tel. 93 710 47 00

Correo-e: nevia@sinard.es

Internet: www.sinard.es

>> Software para la simulación de embutición de piezas

La firma ESI Group ha anunciado la disponibilidad de Pam-Stamp 2G, versión 2004, un *software* competitivo para la simulación de embutición de piezas metálicas. Esta solución incluye varios módulos que permiten estudiar y optimizar la superficie de pisado y el adendum: para evaluar rápidamente la viabilidad de la pieza y para validar el procedimiento de conformado, la calidad y su tolerancia. Este *software* presenta varias funcionalidades nuevas con vistas a mejorar la productividad: se trata de funcionalidades paramétricas de reingeniería, que permiten que los usuarios capitalicen experiencias anteriores y utilicen nuevamente modelos ya existentes, así como herramientas de creación de informes por web, que facilitan el reparto de información en un entorno de ingeniería colaborativa real. Además, ofrece otras mejoras, incluyendo una mayor optimización de la forma de la chapa, así como una evaluación más robusta del procedimiento de formado, una simulación más rápida y precisa del retorno elástico, y un procesador DPP (Distributed Parallel Processing),



especialmente bien adaptado a la embutición en varias etapas. La versión 2004 de Pan-Stamp 2G está disponible en las plataformas Windows, Unix, y también en las versiones Linux certificadas por los fabricantes.

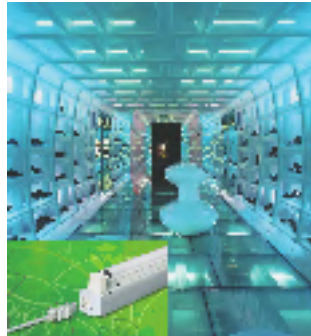
Tel. 94 480 47 60

Correo-e: fanton@esi-iberica.com

Internet: <http://www.esi-group.com/>

>> Conexión eléctrica de dimensiones mínimas y máxima potencia

Las necesidades del mercado se dirigen cada vez más hacia espacios reducidos: los componentes eléctricos son cada día más pequeños, al igual que los equipos finales. Wieland Electric se adecúa a estas exigencias con la creación de Gesis Mini: la conexión eléctrica enchufable de dimensiones reducidas. Para Gesis Mini, los espacios estrechos no son un problema: todo es enchufable,



incluso en los lugares más inaccesibles y estrechos, como una estantería o fachada, lo que le hace especialmente indicado para su aplicación en locales comerciales y recintos feriales. Pequeño en sus dimensiones, pero potente en sus prestaciones, está pensado para una alimentación de 250 V, y se acopla perfectamente a las necesidades de conexión de las luminarias integradas en estanterías, cada vez más frecuentes en los locales comerciales. A pesar de su tamaño, ofrece todas las prestaciones y ventajas del sistema de instalación Gesis: una cuantas vueltas del destornillador y la conexión está lista con un gran ahorro de tiempo. Una ventaja más: las modificaciones en la instalación pueden realizarse de una manera rápida y sencilla.

Tel. 93 252 38 21

>> Transmisor apto para fluidos con altas temperaturas

El nuevo Sitrans P300 de Siemens, con caja de acero inoxidable y célula de medida frontal a ras, es fácil de limpiar y esterilizar. El transmisor es apto para fluidos con hasta 200 °C, y dispone de todo tipo de variantes sanitarias de conexión. Sitrans P300 mide con precisión y estabilidad a largo plazo. El error de medida es menor a un 0,075 %, con una deriva a largo plazo de sólo un 0,25 % en cinco años. El transmisor Sitrans P300 se maneja y ajusta *in situ* con ayuda de un display y tres teclas. Extensas funciones de diagnóstico y simulación simplifican la puesta en marcha de circuitos de medida y evitan paradas en la planta. El nuevo transmisor de presión se parametriza con el *software* Simatic PDM a través de la interfaz Hart o Profibus PA integrada.

Tel: 91 514 81 23

Correo-e: laura.merino@siemens.com

Internet: www.siemens.es



Tecnología robótica para instalar fibra

Cytnet España, compañía especializada en el despliegue de fibra óptica a través de la red de alcantarillado, prevé desplegar en cinco años 1.500 kilómetros de fibra para los operadores y ayuntamientos, lo que supone una cifra de negocio entorno a 60 millones de euros en 2010. Su tecnología robótica le permite ejecutar las instalaciones sin obras ni abrir zanjas en la vía pública. Esta empresa aprovecha las redes de saneamiento que existen, lo que permite llegar a lugares de difícil acceso como los cascos históricos. La profundidad a que se encuentra el alcantarillado garantiza, además, la seguridad de las instalaciones. Mediante robots es capaz de desplegar fibra en plazos muy inferiores a los convencionales.

Certificado de Gestión Ambiental

Rayet Construcción acaba de obtener la concesión del Certificado de Gestión Ambiental y el derecho de uso de la marca AENOR de Gestión Ambiental. Esta empresa, originaria de Guadalajara, se convierte así en la primera constructora en esta provincia en obtener esta marca que certifica la implantación de un sistema eficaz de gestión medioambiental y su compromiso con la preservación del entorno. Esta empresa mantiene un estricto seguimiento de los procesos en cada uno de los departamentos y sectores de la empresa. Entre ello cabe destacar el control de residuos, ruidos, emisiones, vertidos y control de consumos. Rayet, en sus quince años de existencia, ha ejecutado más de 300 proyectos, y en la actualidad cuenta con 300 trabajadores.

Alianza estratégica

Fujitsu y Software AG han anunciado una alianza estratégica con el objetivo de desarrollar, comercializar y vender conjuntamente una plataforma que ayudará a sus clientes a mejorar sus procesos de negocio y aumentar la visibilidad de su información contando con una infraestructura líder para una arquitectura orientada a servicios. Ésta es una metodología organizativa y de diseño, basada en estándares, cuyo objetivo es rediseñar sistemas y aplicaciones de negocio para, de esta manera, alinearlos con los procesos funcionales de la organización. Actualmente, Software AG ya ofrece *Inters-tage Business process manager*, la solución de gestión de procesos de negocio de Fujitsu, incluida dentro de su catálogo de productos.