

## >> Sistema de secado por radiación ultravioleta de Panasonic, ya disponible en Europa

El premiado sistema de secado por radiación UV de Panasonic está ahora disponible en Europa. Este sistema de secado compacto con tecnología basada en LED endurece rápidamente las resinas sensibles a la radiación UV como adhesivos, tintas y recubrimientos. El cabezal LED genera una intensidad de secado de hasta 8.000 mW/cm<sup>2</sup> y está especialmente indicado para altas y precisas intensidades de secado. Además, el UJ20 ofrece otras ventajas como resultado de años de experiencia y del contacto con el cliente más cercano en la industria de secado. Una de sus características más destacadas es su compacto controlador, UJ20 (80x130x145 mm), que puede ser equipado con hasta cuatro cabezales independientes. Una gran cantidad de lentes, así como numerosos cables de diferentes longitudes, permiten adaptar el tamaño del punto de luz a la aplicación. Con una vida útil mínima de 20.000 horas, el LED asegura un funcionamiento fiable y duradero. Para proporcionar a nuestros clientes la máxima flexibilidad en la configuración del sistema, es posible escoger entre el *software* de fácil manejo de un PC o el panel frontal del controlador. La tecnología de LED requiere de menos energía que las lámparas UV convencionales, lo que favorece un consumo más ecológico. Aicure UJ20 aumentará la eficacia y el rendimiento de su línea de producción.



**Panasonic.** Tel. 913 293 875

Correo-e: r.toribio@eu.pewg.panasonic.com

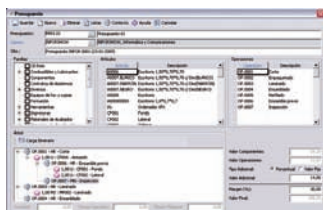
Internet: www.panasonic-electric-works.es

## >> Nueva versión de la solución para el sector industrial de Primavera BSS

Primavera-Business Software Solutions, multinacional especializada en el desarrollo y comercialización de soluciones de gestión y plataformas de integración de procesos empresariales, ha realizado un doble anuncio.

Por un lado, presenta en el mercado español la nueva versión 7.50 de su solución vertical para el sector industria, Primavera Industry 7.50. Por otro lado, anuncia la disponibilidad de su módulo de gestión de la producción para la versión profesional de su ERP, funcionalidad que antes sólo estaba disponible para las grandes corporaciones, permitiendo a las pymes que desarrollan su trabajo en el sector industria automatizar y controlar de forma sencilla, y a un precio asequible, sus procesos de fabricación.

Esta nueva versión ofrece nuevas estructuras de soporte a la ingeniería del producto y posibilidades en el registro de dia-



rios de trabajo. Igualmente, ha mejorado el área de gestión de la calidad, gracias a la cual es posible identificar y definir los factores a analizar, concretar responsabilidades de anomalías detectadas y su impacto en la producción, siendo los resultados admisibles por familia/operación y optimizándose el proceso de análisis. Junto a esto, Primavera ha incluido una nueva y potente herramienta de cálculo de gastos y la gestión de herramientas y moldes.

A partir de ahora, las empresas que desarrollan su actividad en el sector industria, independientemente de su tamaño, podrán contar con una herramienta basada en una arquitectura que emplea avanzadas tecnologías y que permite definir las operaciones y algunos datos asociados, pudiendo esta información servir de soporte a la definición de procesos de fabricación asociados a cada artículo, lo que conlleva la posibilidad de reutilizar la información evitando, además, posibles errores humanos.

Las funcionalidades del módulo de producción del ERP Primavera permiten a cualquier empresa del sector industria controlar y planificar todo el ciclo de producción y de procesos disponiendo de información real sobre cada producto y los costes asociados. Asimismo, la integración de los datos del área operativa, logística y financiera garantiza la calidad de la información para el apoyo a la toma de decisiones, eliminando duplicación de tareas y potenciando la colaboración de las diferentes partes que intervienen en los procesos operacionales.

**Primavera BSS.** Tel. 916 366 683

Internet: www.primaverabbs.com

## >> Cortinas ergonómicas de seguridad miniTwin orientadas para la industria

La empresa Sick comercializa las cortinas de seguridad denominadas miniTwin. Por primera vez, emisor y receptor están combinados en un único perfil en miniatura. La miniTwin permite vigilar áreas desde alturas mínimas y sin zonas ciegas, incluso cuando los sistemas están montados en cascada o en un reducido espacio en la máquina. Ha sido diseñada para tareas en máquinas en las que el análisis de riesgos exige el mayor nivel posible de protección, por ejemplo, nivel de rendimiento "e" de acuerdo con la EN ISO 13849-1, o SIL3 de acuerdo con la IEC 61508 o en la norma EN62061. La gran resolución y la rapidez del tiempo de respuesta de la miniTwin permiten distancias de seguridad más pequeñas, optimizando la ergonomía en el trabajo, incluso con tres sistemas conectados en cascada. La altura del campo de protección puede ser desde 120 mm a 1.200 mm. Los pequeños incrementos de la altura del campo de protección de 60 mm ofrecen una óptima adaptación a las necesidades de las máquinas.

Aunque invisible desde el exterior, el diseño del sensor de la miniTwin es completamente nuevo. Orientadas a la industria y simétricamente diseñada para ser fijadas mecánicamente por la parte posterior de la miniTwin. La conexión eléctrica se realiza con un conector de 5 pines, M12. La uniformidad de la miniTwin es, además del concepto emisor/receptor, la función de conexión

## Pisada

La cálida madrugada del 21 de julio de 1969, yo era una pequeña niña sentada a los pies de su abuelo ante el televisor en blanco y negro. Estaba sucediendo. El hombre llegaba a la Luna. No sé si en esos momentos resonó en mi cabecita la famosa frase "Este es un pequeño paso para el hombre, pero un salto gigantesco para la humanidad" que pronunció Armstrong. Pero sí sonó y luego ha vuelto a resonar, como una especie de talismán que me ha acompañado para abordar mis pequeñas aventuras en este mundo, la frase de mi abuelo, por supuesto más importante, de "me siento feliz hija de haber vivido tanto tiempo para poder ver este acontecimiento". El hijo de la luz de la velas, el hijo de los relámpagos como única manifestación de la electricidad, podía contemplar de cerca ese cuerpecillo mítico para la humanidad gracias a la luz de los rayos catódicos.

Siempre me gustó su falta de sorpresa, no hubo incredulidad, y siempre su capacidad de asombro. Fue algo natural para un hombre que hizo la travesía de dos siglos. Fue la primera vez que sentí la crueldad del paso del tiempo, de la imposibilidad de ver todos los prodigios futuros de la raza humana. Habrá un mañana que no existirá para mí.

Su juventud ante lo nuevo, ante la posibilidad de conocimiento que da la vida fue un legado que nunca me ha abandonado, salvo, tal vez, cuando una y otra vez compruebo la inutilidad de la maldad humana. Esa cálida madrugada, soñé que cuando pasarán 40 años, el tiempo en ese momento era eterno, yo, que ni siquiera había nacido en EEUU, podría subir algún día a la Luna, que los viajes a Selene serían tan habituales como ir a París. ¡Ver la Tierra como vemos la Luna, que maravilla!

¿Qué ha pasado para que no sea así? Conozco la historia de las misiones Apolo, de las lanzaderas espaciales, de la estación espacial internacional, de las sondas que se han enviado al espacio, de nuevos planetas extrasolares, pero no puedo dejar de sentirme defraudada con mi tiempo. La Luna sigue siendo ese satélite al que miro, con menos mitos, para ver el mar de la tranquilidad que no aprecio en el suelo terrestre.

No me importa si fue verdad o mentira esta llegada. Como dijo el físico Paul Dirac, con respecto a la famosa fórmula  $E=mc^2$  de Einstein, que más da que sea verdad o mentira es tan bella. Bellos fueron los sueños que tuvimos, bella sigue siendo la visión desde la Tierra de ese satélite, puerta para el espacio infinito. Es tan interesante su cara oculta como es la canción de Pink Ployd, sigue siendo recomendable leer De la Tierra a la Luna de Julio Verne, de guardar en la memoria el fotograma de la Luna mirando con un telescopio de la película Viaje a la Luna de Georges Méliès. Es conmovedor en estos momentos el paso moonwalk de Michael Jackson. Sé que no es lo mismo que sea verdad o mentira esta hazaña, y por ello y por el extraño influjo que produce la Luna, pienso y me da rabia la imposibilidad de los sueños. Ya sabemos que no hay hombrecillos, pero los que vivimos en la infancia la subida siempre hemos querido ser Roy, el replicante de Blade Runner pronunciando su monólogo final: "He visto cosas que vosotros no creeríais. Atacar naves en llamas más allá de Orión. He visto rayos C brillar en la oscuridad cerca de la Puerta de Tannhäuser".

en cascada de varios equipos. Que la miniTwin actúe como maestro/esclavo es definido a través del tipo de cable con uno o dos conectores. La naturaleza idéntica del emisor y el receptor, así como los equipos maestro/esclavo, ofrecen a los fabricantes de máquinas un alto nivel de estandarización.

**Sick.** Tel. 934 803 100

Correo-e: [juan.escola@sick.es](mailto:juan.escola@sick.es)

Internet: [www.sick.es](http://www.sick.es)

### >> EcosimPro, una herramienta para optimizar el funcionamiento de las plantas de energía

La herramienta matemática de modelado y simulación EcosimPro aplicada al campo de la energía permite, entre otras cosas, simular complejos procesos térmicos en una central de ciclo combinado. El empleo de este *software* de simulación resulta especialmente útil en aquellos casos donde se desee simular comportamientos futuros de un sistema o donde el coste de experimentación sea muy alto, como ocurre en las plantas energéticas. El uso del modelado y la simulación permiten optimizar el diseño de estos sistemas, evitar errores, aumentar el rendimiento, reducir costes y predecir comportamientos anómalos o peligrosos, entre otras utilidades.



EcosimPro se ha empleado en proyectos relacionados con las centrales de generación, ciclos combinados, nucleares, termosolares, celdas de combustible, desde hace más de 15 años. Por ejemplo, se ha utilizado para estudiar los ciclos de vapor de una central de ciclo combinado y analizar todas las situaciones que se pueden presentar con antelación. También se ha usado para modelar complejos sistemas transitorios en tuberías para evitar situaciones críticas en centrales de energía. Estos procesos se caracterizan por presentar diversas fases de funcionamiento que pueden mostrar comportamientos muy complejos y dispares, lo que implica que haya que utilizar distintos criterios para su control en distintas situaciones.

**EcosimPro**

Internet: [www.ecosimpro.com](http://www.ecosimpro.com)

### >> Nuevo instrumento de medida de humedad en materiales de construcción y maderas

El nuevo instrumento de medición testo 616 y la sonda de humedad en materiales para testo 635 permiten una determinación rápida y sin daños de la humedad en maderas y materiales sin dañar el material. El instrumento tiene memorizadas las características de: solado de cemento, solado de anhidrita, hormigón, ladrillo sólido, ladrillo aislante, ladrillo silicocalcáreo, hormigón celular y varios tipos de maderas como madera blanda (píce, alerce, cerezo, pino, álamo, meranti), madera dura (haya, roble,